

Hermann Hartje KG

Deichstraße 120 - 122

27318 Hoya

Tel. +49 4251/811-247

Pressekontakt: Thomas Göbel

E-Mail: thomas.goebel@hartje.de

01. Februar 2012

6254 Zeichen

821 Wörter

Frühjahrs-Messe im Stammhaus bricht erneut Besucherrekord


Hoya/Niedersachsen: Rund 760 Zweirad-Fachhändler und über 1700 Besucher ließen es sich nicht nehmen, am letzten Januar-Wochenende das Stammhaus des Großhändlers **HARTJE** im niedersächsischen Hoya zu besuchen. Getreu dem Motto, HARTJE macht mobil wurden keine Wege gescheut: an 61 Ständen konnten sich Händler aus dem gesamten Bundesgebiet, Holland sowie Dänemark über die Trends der ausgestellten Eigen- und Vertriebsmarken informieren.

Viele Fachhändler interessierten sich speziell für den Ausbau der Manufaktur, der sich erstmals auch in der **VICTORIA** Produktpalette widerspiegelt. So besteht mit dem 2012er Modelljahr bei vier e-Rad Modellen die Möglichkeit, neben insgesamt fünf Farben und diversen Rahmenformen, auch unterschiedliche Schaltvarianten und Akkukapazitäten zu wählen. Gleiches gilt für vier **VICTORIA** City-/Trekkingräder, bei denen ebenfalls mehrere Optionen bestehen. Mit diesen Modellen soll neuen Händlern der Einstieg in das Manufaktur-Programm schmackhaft gemacht werden. Sind die Kundenwünsche weiterreichend, so kann auch auf das bestehende **HARTJE** bzw. **CONTOURA** Programm ausgewichen werden. Im Frühjahr wird zudem ein neuer Hallenkomplex im Stammhaus mit rund 18.000qm eingeweiht werden. Gebündelt in einem der acht Hallenteile wird insgesamt deutlich mehr Kapazität für die Montage der Manufaktur-Räder zur Verfügung stehen.



Doch nicht nur mit diesen Manufaktur-e-Rädern gibt es von neuen
25 Modellen zu berichten, auch das reguläre Programm sieht einige
interessante Neuheiten vor. So bietet VICTORIA mit dem „Snap It“
erstmal ein e-Faltrad an, das speziell bei Berufspendlern, Rei-
semobilisten und Städtereisenden beliebt sein dürfte. Dieses wird
wie zahlreiche weitere e-Räder im Programm der deutschlandweit
30 einmaligen e-Punkte zu finden sein. Das spezielle Fachhandels-
konzept bietet auch 2012 nicht nur spezielle Händlerkonditionen
sondern auch eine noch intensivere Betreuung der Händler mit
einem abermals ausgebauten e-Service-Team, das seinen neuen
Platz ebenfalls im Hallenneubau im Stammhaus findet. Derart ge-
35 rüstet für die Zukunft werden selbstverständlich auch die Fach-
handelsschulungen in bewährter Manier, u.a. zu den Wartungsar-
beiten der verschiedenen Systeme, fortgeführt.



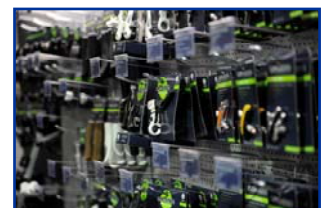
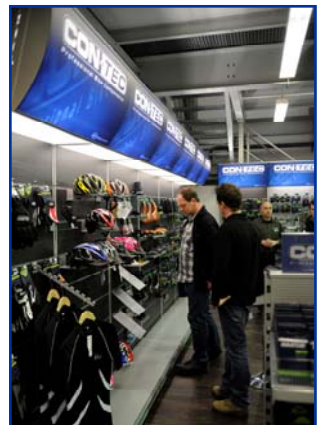
 kommt der deutlich gestiegenen Nachfrage seitens der
40 Endverbraucher mit der Einführung so genannter Test-Center
nach. Diese Konzept-Händler bieten dem Interessenten neben
einer Auswahl von 30 Modellen auch vier Testräder, so dass sich
praxisnah von der hochwertigen Qualität der Norddeutschen über-
zeugt werden kann. Mit dabei ist 2012 auch die neue „Q-MLC“
45 Serie. Die Voll-Carbon Rahmen sind sowohl als 29“ und 26“ Hard-
tails erhältlich und decken die Preisspanne vom Einstiegsmodell
bis hin zum Premium-Renner ab, auf denen u.a. auch das
CONWAY Allstar-Team unterwegs ist. Dieses, aus jungen und
ambitionierten Hobbyfahrern bestehende Team, wurde 2011 ins
50 Leben gerufen und konnte bereits im ersten Jahr zahlreiche Erfolge,
u.a. die Österreichische Staatsmeisterschaft verbuchen.



Mit insgesamt 28 Varianten bietet **tern** in Deutschland ebenfalls ein breites Spektrum an Modellen an. Ein Großteil wurde den überaus interessierten Händlern in Hoya präsentiert. Speziell das
55 Händlerkonzept TERN Depot bzw. TERN Point in Verbindung mit den neuen POS-Materialien, wie beispielsweise der neuen modularen Präsentationsplattform, sorgte für Aufsehen. Alle Interessenten zeigten sich beeindruckt vom hohen technischen Standard, den die neue globale Marke in kürzester Zeit an ihren Modellen zu
60 realisieren wusste. Auch das Händlernetz wird seit Herbst letzten Jahres rege ausgebaut und umfasst mittlerweile eine Vielzahl Neukunden als auch Händler, die bereits in der Vergangenheit Falträder führten.



65 Ebenfalls eine angemessene Ausstellungsfläche stand **CON·TEC** zur Verfügung. Kein Wunder, sind doch mittlerweile weit über 900 Artikel bei der Eigenmarke gelistet. Präsentiert wurde erstmals die neue „Erlebniswand“, eine edle Präsentationswand, die im Fachhandel nicht nur neue Produkte präsentiert sondern den Kunden
70 im Ladengeschäft zu einem selbständigen Ausprobieren von Griffen oder anderen Kleinteilen auffordert. Neben der Standardausführung ist für 2012 auch eine besonders hochwertige Paneelwand im Programm. Zu den Produkt-Neuheiten zählen u.a. Steuerersätze und Innenlager, eine neue Sattel-Serie, die teilweise mit
75 Echtleder bezogen ist sowie ein StVZO-konformer 35 Lux Frontscheinwerfer. Um das Füllhorn an Produkten markengerecht beim Händler platzieren zu können, wurden eigens für CONTEC vier neue Außendienstmitarbeiter, so genannte CONTEC Sales Manager eingestellt.



80 Ein weiteres Augenmerk galt den sehr erfolgreichen HARTJE Q-Brands. **CAMELBAK** präsentierte die beiden neuen „Solvo“-Rucksäcke - eine Serie, die erstmals über keine Trinkblase verfügt und speziell für urbane Gefilde entwickelt wurde. Als Material dienen gewachste Leinen sowie diverse Echtleder-Applikationen.

85 Darüber hinaus wird neben den bekannten „Podium“ und „Podium Chill“ Trinkflaschen künftig auch die „Better Bottle“ HARTJE Händlern auf einem neuen Präsenter angeboten. **3T** ebenfalls italienische Edelmarke wird passend zu den olympischen Spielen die „London Serie“ auflegen, die von Händlern noch bis Ende Februar

90 geordert werden kann. Diese umfasst eine Lenker-Vorbau-Einheit für Mountainbiker und zusätzlich noch eine Sattelstütze für Rennradler. Die Serie ist in Weiß gehalten und mit den UCI-Weltmeisterfarben verziert. **DE MARCHI** bietet mit seinen Classic-Jerseys Team-Replicas aus vergangenen Tagen, wie beispielsweise vom 1972er Renn-Team Salvarani. Die Retro-Klassiker aus reiner Merinowolle sind mit Reißverschluss und drei Rückentaschen ausgestattet, werden in Italien produziert und dürfen in keinem Kleiderschrank eines echten Radsportlers fehlen. Eine Auswahl der genannten Highlights als auch das weitere 2012er Markenprogramm ist für HARTJE Händler auf den Frühjahrs-

100 Hausmessen zu sehen und testen. Die Termine lauten:



	4.02. - 05.02.	VK Frankfurt, Hanau
	10.02. - 12.02.	VK Augsburg, Bobingen
105	24.02. - 26.02.	NL Potsdam, Potsdam
	02.03. - 04.03.	VK Köln, Troisdorf
	03.03. - 04.03.	VK Leipzig, Zeitz
	09.03. - 11.03.	VK Gelsenkirchen, GK
	09.03. - 11.03.	NL Potsdam, Rostock

Hermann HARTJE KG

Gegründet im Jahre 1895 zählt die Hermann HARTJE KG heute mit dem umfangreichen Lieferprogramm, der eigenen Fahrrad- und Lauf- rad-Produktion, einem Volls Sortiment im Bereich Fahrradteile und der flächendeckenden Auslieferung mit eigenen Fahrzeugen in Deutschland, Österreich und Holland zu einem der führenden Großhandelshäuser des Zweiradhandels. Traditioneller Firmensitz ist Hoya/Weser im Herzen Niedersachsens. Von dort aus sind alle Verkaufsbüros und Niederlassungen per täglicher Nachtanlieferung angeschlossen und gewährleisten eine persönliche Betreuung, sowohl am Telefon, durch Außendienstmitarbeiter und nicht zuletzt durch Auslieferungsfahrer! Die umfangreiche Produktpalette umfasst:

- *Fahrräder, Fahrradersatzteile und Zubehör, Radsport-Artikel*
- *Teile für motorisierte Zweiräder, Rollerteile*